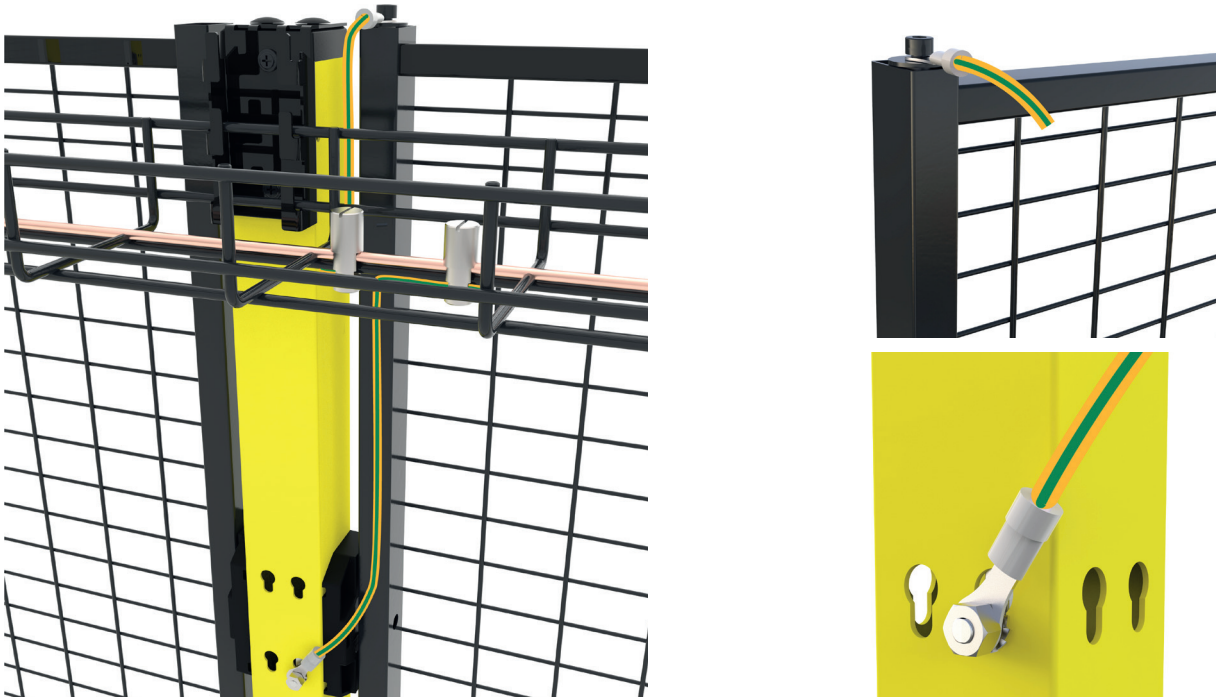


# Axellent Productinformatie

## » X-Guard® Aardingsverbodingsset



## X-Guard® Aardingsverbodingsset

De aardingsverbodingsset wordt gebruikt voor aarding of beschermende (equipotentiaal = EP) verbinding van Axellent X-Guard<sup>1</sup> afscherming en X-Rail<sup>2</sup> valbeveiliging. EP-verbinding wordt voor veel toepassingen aanbevolen door EN IEC 60204-1 sectie 8.

De set bestaat uit een "plug-and-play" connector voor de staanders en de panelen, die voorgemonteerd zijn met een spanschroef en een verbodingsdraad. De connector voor de staanders wordt door een van de sleufgaten geschoven, de connector voor de panelen wordt van boven naar beneden in een van de verticale framebuizen geschoven. Na vastzetten is er een goede verbinding. Het gebruik van de set is succesvol getest volgens IEC 61537, sectie 11.1.2 door een onafhankelijk certificeringsinstituut.

Het vrije uiteinde van de draad moet worden aangesloten op een gemeenschappelijke equipotentiele verbodingsgeleider met klemconnector. We raden aan om de gewone EP-geleider in een Axellent-kabelgoot/ X-Tray te plaatsen (zie afbeelding op de keerzijde).

**Opmerking.** Niet geschikt in combinatie met ED-lak.

Niet geschikt in combinatie met onze kunststof & plaatwerk panelen

### AARDINGSVERBODINGSET

- Wanneer EP-verbinding vereist is volgens EN IEC 60204-1
- Voorgemonteerde "plug-and-play" connector voor de staander en de panelen
- Succesvol getest volgens IEC61537 sectie 11.1.2 door een onafhankelijk certificeringsinstituut
- Inclusief klemconnector

1. Niet geschikt voor X-Guard Lite-staanders. 2. Aanvullende actie nodig op X-Rail-staanders.

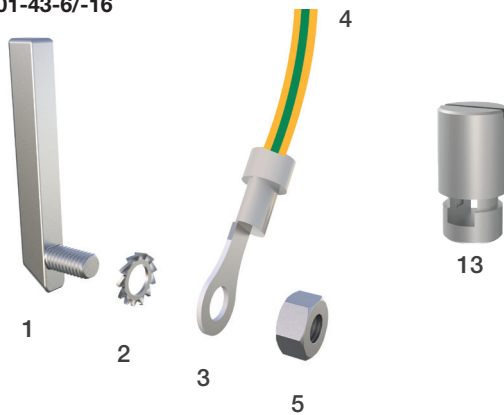
# Axellent Productinformatie

## » X-Guard® Aardingsverbindingset

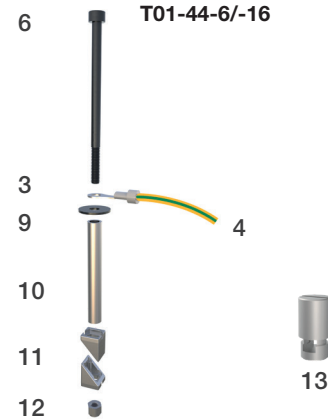
### Technische gegevens

Art.nr.	Beschrijving
T01-43-6	Aardingsverbindingklem SET, staander, kabellengte 650 mm, 6 mm <sup>2</sup> (10 st)
T01-43-16	Aardingsverbindingklem SET, staander, kabellengte 650 mm, 16 mm <sup>2</sup> (10 st)
T01-44-6	Aardingsverbindingklem SET, paneel, kabellengte 650 mm, 6 mm <sup>2</sup> (10 st)
T01-44-16	Aardingsverbindingklem SET, paneel, kabellengte 650 mm, 16 mm <sup>2</sup> (10 st)

T01-43-6/-16



T01-44-6/-16



### Gebruikte materialen

Art.	Materiaal	Art.	Materiaal
<b>T01-43-6/-16</b>		<b>T01-44-6/-16</b>	
1	Connector staander	6	Schroef
2	Ring	3	Kabeloog
3	Kabeloog	4	Kabel
4	Kabel	9	Ring
5	Moer	10	Pijp
13	Connector 2568-1	11	Connector paneel
		12	Moer
		13	Connector 2568-1

### WAARSCHUWING



Een defecte beschermende verbinding of aarding kan ernstig letsel of de dood door elektrische schokken veroorzaken!



De beschermende aardingsgeleider mag uitsluitend door een gekwalificeerde elektricien op de beschermende aardingsaansluiting van de machine/het systeem worden aangesloten.

Om de continuïteit en lage impedantie te controleren en te waarborgen, moet ter plaatse een eindinspectie worden uitgevoerd door een gekwalificeerde elektricien (vergelijk EN (IEC) 60204-1 hoofdstuk 18).

